

INFORMACJA
REKLAMOWA



Pracownicze plany kapitałowe (PPK) w PZU

OFERTA TFI PZU SA





Spis treści

I. Nasze doświadczenie	3
II. Nasze wsparcie	4
1. Pomoc operacyjna i administracyjna	5
2. Zawieranie umów	5
3. Obsługa PPK	6
4. Komunikacja z pracodawcą	6
5. Udogodnienia dla pracowników	8
6. Wsparcie w wypełnieniu obowiązków informacyjnych	8
III. Nasze kompetencje	9
1. Proces inwestycyjny	9
2. Monitorowanie ryzyka	9
3. Efektywność	11
IV. Zasady inwestowania i fundusze zdefiniowanej daty	12
V. Koszty	13
VI. Zniżki i promocje dla uczestników PPK	15

I. Nasze doświadczenie



Towarzystwo Funduszy Inwestycyjnych PZU jest jedną z najstarszych w Polsce instytucji zarządzających aktywami klientów instytucjonalnych i indywidualnych. Oferuje szeroką paletę funduszy o różnorodnych strategiach inwestycyjnych.

TFI PZU SA jest jednym z liderów rynku Pracowniczych Planów Kapitałowych - już ponad 108 tys. Pracodawców z różnych branż i sektorów zdecydowało się powierzyć TFI PZU zarządzanie PPK. TFI PZU od ponad 20 lat specjalizuje się również w prowadzeniu pracowniczych programów emerytalnych. Zarządzając 589 programami, w tym dla największych Pracodawców w Polsce, na dzień 30 czerwca 2024 TFI PZU pozostaje liderem rynku PPE.

TFI PZU wyznacza trendy na rynku funduszy inwestycyjnych. W 2018 r. jako pierwsze w Polsce zaoferowało niskokosztowe autorskie fundusze pasywne inPZU SFIO. Celem tych funduszy jest uzyskanie stopy zwrotu na poziomie benchmarku/indeksu.

TFI PZU SA zdobyło szereg nagród i wyróżnień branżowych.

W 2022 r. otrzymało tytuł "TFI Roku". Gazeta Giełdy i Inwestorów „Parkiet” nagrodziła TFI PZU SA za rozwój platformy inwestycyjnej inPZU oraz doskonałe wyniki funduszy dłużnych. Dwa z nich – Fundusz PZU Papierów Dłużnych POLONEZ i PZU Dłużny Rynków Wschodzących – zdobyły statuetki „Złote Portfele” za wysokie stopy zwrotu, poziom aktywów i stabilność wyników.

W 2022 roku TFI PZU SA zostało uhonorowane przez niezależną firmę analityczną Analizy Online prestiżową statuetką ALFA 2022. Fundusz indeksowy inPZU Inwestycji Ostrożnych otrzymał nagrodę w kategorii polskich papierów skarbowych.

TFI PZU SA oferuje ponadto indywidualne konta emerytalne (IKE) i indywidualne konta zabezpieczenia emerytalnego (IKZE), które w swoich kategoriach zajęły pierwsze miejsce **w rankingu Analiz Online uzyskując miano najlepszych IKE i IKZE w Polsce w 2023 r.**



II. Nasze wsparcie

Grupa PZU oferuje pracodawcom wszechstronne wsparcie na każdym etapie działań związanych z pracowniczymi planami kapitałowymi (PPK). Zapewniamy kompleksową pomoc przy zawieraniu umów o zarządzanie i prowadzenie PPK oraz przy ich bieżącej obsłudze. Jest to o tyle istotne, że ustawa o PPK nakłada na pracodawców szereg obowiązków.

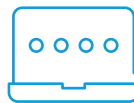
dla pracowników



ponad

400

oddziałów PZU
w całej Polsce



przyjazny
dla użytkowników
serwis **in.pzu.pl**



nowoczesny
serwis **e-PPK**



dedykowana infolinia
dla pracowników
22 640 05 55



dedykowana infolinia
dla pracodawców
22 640 06 22



portal wiedzy
emerytura PPK

1. Pomoc operacyjna i administracyjna

Zapewniamy pracodawcom kompleksowe wsparcie, aby maksymalnie ułatwić im wdrożenie i obsługę PPK.

Pracodawca może skorzystać z pomocy:

- zespołu ekspertów z wieloletnim doświadczeniem w obsłudze produktów emerytalnych,
- konsultantów infolinii pod numerem 22 640 06 22, którzy pomogą w zdalnym zawarciu umowy, udzielą informacji o PPK, a także zaoferują techniczne wsparcie przy korzystaniu z serwisu e-PPK.

Dodatkowo oferujemy:

- portal dla pracodawcy: serwis e-PPK (ppk.pzu.pl),
- portal dla pracownika: serwis in.pzu.pl,
- portal wiedzy o PPK: emeryturaPPK.pzu.pl.

Dzięki serwisowi e-PPK pracodawca prosto i szybko:

- zawrze umowy o zarządzanie i prowadzenie PPK,
- zgłosi pracowników do PPK,
- prześle zbiorcze informacje o należnych wpłatach pracownika i pracodawcy,
- przyjmie i prześle oświadczenia pracowników dotyczące uczestnictwa w PPK.

Zapewniamy bezpłatne wsparcie w obsłudze serwisu e-PPK, a także jego aktualizację.

2. Zawieranie umów

Dzięki serwisowi e-PPK pracodawca zawrze umowy o zarządzanie i prowadzenie PPK online – prosto, szybko i wygodnie.

Wystarczy, że:

- osoba upoważniona przez pracodawcę poda REGON oraz wskaże osoby do obsługi PPK (administrator) u pracodawcy,
- wskaże osoby do podpisu umowy po stronie pracodawcy oraz
- podpisze umowę w wersji elektronicznej.

TFI PZU SA podpisze umowę o zarządzanie PPK, a następnie zgłosi ją do ewidencji PPK prowadzonej przez Polski Fundusz Rozwoju.



3. Obsługa PPK

Serwis e-PPK umożliwia pracodawcom bieżącą obsługę PPK. Pozwala przekazywać online dane niezbędne do funkcjonowania PPK, a także współpracuje z systemami kadrowo-płacowymi pracodawców.

e-PPK pozwala sprawnie generować i przekazywać m.in.:

- listy zatrudnionych,
- listy wpłat na rachunki uczestników PPK,
- raporty z wykonanych operacji,
- formularze dla pracowników, np.:
 - wnioski o zmianę danych adresowych, kontaktu elektronicznego oraz danych identyfikacyjnych pracowników,
 - deklaracje dotyczące wysokości wpłat dodatkowych do PPK,
 - oświadczenia o wznowieniu odprowadzania wpłat oraz zmiany wysokości wpłat,
 - oświadczenia o rezygnacji z dokonywania wpłat do PPK,
 - dodawanie oraz modyfikację uprawnień administratorów.

4. Komunikacja z pracodawcą

Proponujemy ponadto spotkania z przedstawicielami zarządów, kadrą kierowniczą czy pracownikami, prowadzone przez Menedżerów Regionów, którzy podsumują funkcjonowanie PPK i prześlą aktualne informacje o sytuacji na rynkach kapitałowych.



Serwis **in.pzu.pl**
to przyjazna dla użytkownika
platforma internetowa.
Można z niej korzystać również
na urządzeniach mobilnych.



5. Udogodnienia dla pracowników

Do dyspozycji uczestników PPK oddajemy nowoczesny i przyjazny serwis in.pzu.pl

Za jego pośrednictwem pracownicy mogą m.in.:

- sprawdzić stan swojego rachunku PPK,
- zmienić swoje dane osobowe,
- złożyć dyspozycje zamiany między subfunduszami lub zmienić alokację przyszłych wpłat,
- dokonać zwrotu z rachunku PPK lub wypłaty po 60. roku życia,
- wskazać osoby uprawnione.

6. Wsparcie w wypełnieniu obowiązków informacyjnych

Oferujemy przygotowanie w wersji elektronicznej m.in.:

- ulotek informacyjnych,
- plakatów promujących PPK,
- Newslettera „PPK Info”.

Zapewniamy także:

- warsztaty dla HR/kadr,
- dostęp do dedykowanej strony emeryturaPPK.pzu.pl poświęconej PPK wraz z kalkulatorem emerytalnym,
- cykliczne spotkania informacyjne dla nowych pracowników.



III. Nasze kompetencje

Mocną stroną TFI PZU SA jest multidyscyplinarność i elastyczność procesu inwestycyjnego. Mamy jeden z największych w Polsce zespołów zarządzających funduszami. Tworzą go osoby o dużym doświadczeniu i wiedzy z różnych obszarów inwestycyjno-ekonomicznych. Pełnią one funkcje zarządzających, analityków czy głównego ekonomisty. Większość z członków zespołu posiada tytuł doradcy inwestycyjnego, maklera papierów wartościowych lub międzynarodowy certyfikat potwierdzający kompetencje (CFA, PRM, CAIA).

1. Proces inwestycyjny

Zgodnie z ustawą o PPK fundusze PPK inwestują w instrumenty dłużne (obligacje) oraz instrumenty udziałowe (akcje).

TFI PZU SA oferuje produkt, który łączy aktywne zarządzanie ze strategią wykorzystującą metody ilościowe.

W przypadku aktywnego zarządzania portfelem proces przebiega dwustopniowo. Na poziomie makro („top down”) dominuje podejście zespołowe, w którym Komitet Inwestycyjny wypracowuje ramy strategii inwestycyjnej w okresach kwartalnych i dłuższych. Na poziomie taktycznym („bottom up”) znaczenia nabiera podejście indywidualne. Zarządzający podejmują decyzje o charakterze krótkoterminowym w ramach limitów inwestycyjnych. W zależności od rodzaju strategii inwestycyjnej dominuje podejście makro („top down”) lub mikro („bottom up”).



2. Monitorowanie ryzyka

W zakresie monitorowania ryzyka TFI PZU SA stosuje rygorystyczne zasady i procedury. Dotyczą one ryzyka o charakterze finansowym (ryzyko rynkowe, kredytowe czy płynności) oraz niefinansowym (ryzyko operacyjne, biznesowe czy powierniczo-inwestycyjne).

Przyjęta w TFI PZU SA polityka zarządzania ryzykiem ściśle określa:



procesy, metody i procedury, które umożliwiają pomiar i zarządzanie ryzykiem,



podział obowiązków w zakresie zarządzania ryzykiem w TFI PZU SA,



zakres oraz warunki i częstotliwość sporządzania sprawozdań dotyczących zarządzania ryzykiem.



TFI PZU SA zajmuje pozycję lidera pod względem liczby podpisanych umów o zarządzanie, których na koniec 2023 było ponad 108 tys.

 **PARKIET**

**Tytuł TFI Roku w 2020
nadany przez Gazetę Giełdy
i Inwestorów „Parkiet”**



Złote Portfele dla

**inPZU Akcji Sektora Informatycznego,
PZU Papierów Dłużnych POLONEZ
za wyniki w 2023 r.
i PZU Dłużny Rynków Wschodzących
za wyniki w 2019 r.**



**Invest Cuffs 2019
dla
Fundusz
inPZU Akcje Polskie**



Alfa dla

PZU Sejf+

W kategorii polskich papierów skarbowych
za wypracowywanie ponadprzeciętnych
stóp zwrotu w 2022 i 2023 roku

inPZU Inwestycji Ostrożnych

W kategorii polskich papierów skarbowych
za wypracowywanie ponadprzeciętnych
stóp zwrotu w 2022 roku

PZU Obligacji Krótkoterminowych

Najlepszy fundusz polskich papierów
skarbowych w 2019 roku

PZU Dłużny Aktywny

Najlepszy fundusz polskich papierów
skarbowych długoterminowych w 2019 roku



Najbardziej Wiarygodny w Polskiej Gospodarcie

w kategorii: Rewolucjonist
Uruchomienie platformy
internetowej inPZU.pl w 2019 roku

 **RZECZPOSPOLITA**

**II miejsce
w rankingu towarzystw funduszy
inwestycyjnych** przygotowanym
przez dziennik **Rzeczpospolita**
w 2019 roku

3. Efektywność

Naszą wizytówką są nasze wyniki:

Fundusz	2020	2021	2022	2023	Od początku*
PPK inPZU 2025	+10,10%	-2,70%	-5,68%	+16,57%	+27,96%
PPK inPZU 2030	+14,00%	+2,09%	-7,49%	+19,65%	+42,10%
PPK inPZU 2035	+18,06%	+7,19%	-8,88%	+23,33%	+60,74%
PPK inPZU 2040	+18,06%	+7,70%	-9,00%	+23,70%	+62,10%
PPK inPZU 2045	+23,48%	+12,12%	-11,09%	+27,54%	+81,06%
PPK inPZU 2050	+23,00%	+11,97%	-11,52%	+27,76%	+79,76%
PPK inPZU 2055	+22,67%	+12,27%	-11,41%	+27,58%	+78,52%
PPK inPZU 2060	+22,29%	+12,49%	-12,20%	+27,35%	+71,34%
PPK inPZU 2065	–	–	-13,72%	+25,28%	+34,06%

*stan na dzień 28.06.2024 r.

Opis ryzyka

Korzyściom wynikającym z inwestowania środków w jednostki uczestnictwa funduszu PPK inPZU 2025, PPK inPZU 2030, PPK inPZU 2035, PPK inPZU 2040, PPK inPZU 2045, PPK inPZU 2050, PPK inPZU 2055, PPK inPZU 2060, PPK inPZU 2065 („Fundusz”) towarzyszą również ryzyka, w tym ryzyko nieosiągnięcia oczekiwanego zwrotu z inwestycji, ryzyko wystąpienia okoliczności, na które uczestnik Funduszu nie ma wpływu, np. likwidacja Funduszu (subfunduszu), a także ryzyko inflacji, ryzyko związane ze zmianami regulacji prawnych oraz ryzyko operacyjne. Wśród ryzyk związanych z inwestowaniem należy zwrócić szczególną uwagę na ryzyka dotyczące polityki inwestycyjnej, w tym ryzyko rynkowe, ryzyko kredytowe (w tym ryzyko rozliczenia), ryzyko związane z zawieraniem kontraktów pochodnych, ryzyko koncentracji oraz ryzyko utraty płynności. Ponadto dla konkretnych subfunduszy mogą występować specyficzne ryzyka właściwe tylko dla tych subfunduszy. Aby prawidłowo ocenić ryzyka wynikające z inwestowania środków w jednostki uczestnictwa funduszu PPK inPZU 2025, PPK inPZU 2030, PPK inPZU 2035, PPK inPZU 2040, PPK inPZU 2045, PPK inPZU 2050, PPK inPZU 2055, PPK inPZU 2060, PPK inPZU 2065, prosimy o zapoznanie się ze szczegółowym opisem czynników ryzyka w prospekcie informacyjnym na in.pzu.pl. KID dostępne są w miejscach zbywania i odkupywania jednostek uczestnictwa i na in.pzu.pl. Prospekt i KID są w języku polskim.

IV. Zasady inwestowania i fundusze zdefiniowanej daty



Wpłaty pracowników i pracodawców do PPK są w całości inwestowane. Uczestnicy PPK nabywają jednostki uczestnictwa w tzw. subfunduszach zdefiniowanej daty. Funduszem stworzonym specjalnie dla PPK jest PPK inPZU Specjalistyczny Fundusz Inwestycyjny Otwarty (PPK inPZU SFIO).

PPK inPZU SFIO oferuje **9 subfunduszy** zdefiniowanej daty. Zmieniają one politykę inwestycyjną wraz z upływem czasu tak, aby z jednej strony dążyć do zwiększania wartości środków, a z drugiej – ograniczać ryzyko. Ryzyko jest związane z alokacją aktywów pomiędzy instrumenty finansowe:

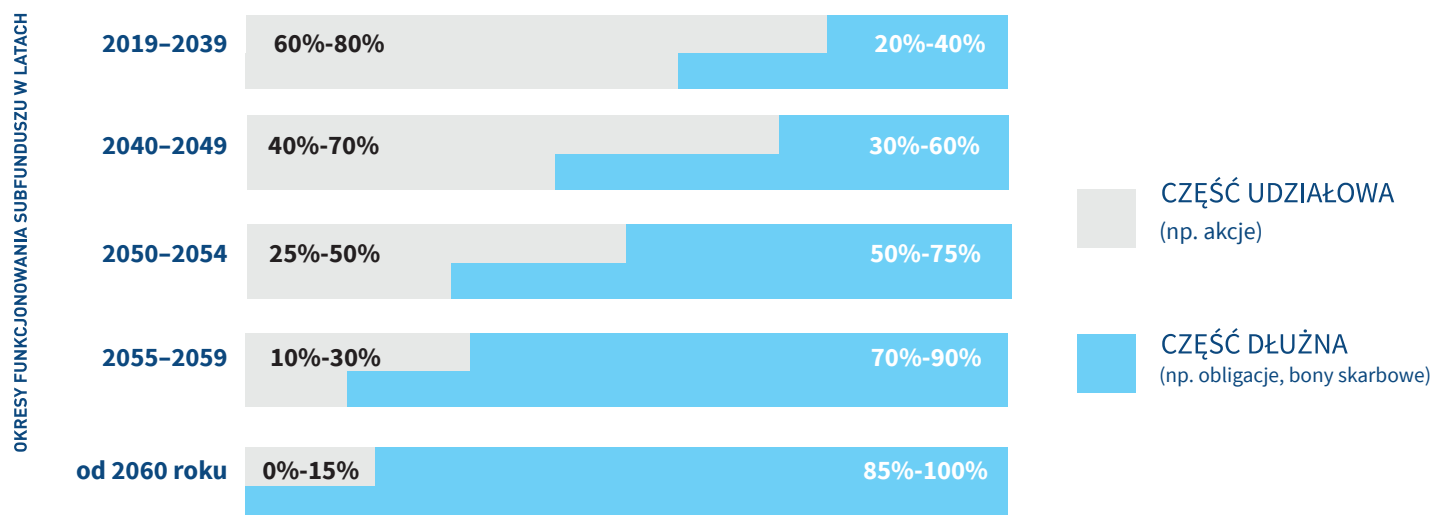
- o wyższym poziomie ryzyka inwestycyjnego – są to instrumenty o charakterze udziałowym (akcje),
- o niższym poziomie ryzyka inwestycyjnego – są to instrumenty o charakterze dłużnym (bony skarbowe, obligacje).

Każdy uczestnik PPK jest przypisany do określonego subfunduszu zgodnie z datą urodzenia.

Wraz z wiekiem oszczędzających spada procentowy udział bardziej ryzykownych instrumentów finansowych (akcje), a zwiększa się zaangażowanie w bezpieczniejsze instrumenty finansowe (obligacje i bony skarbowe).

Subfundusz	Data urodzenia uczestnika PPK
PPK inPZU 2025	przed 1968 rokiem
PPK inPZU 2030	w latach 1968–1972
PPK inPZU 2035	w latach 1973–1977
PPK inPZU 2040	w latach 1978–1982
PPK inPZU 2045	w latach 1983–1987
PPK inPZU 2050	w latach 1988–1992
PPK inPZU 2055	w latach 1993–1997
PPK inPZU 2060	w latach 1998–2002
PPK inPZU 2065	w latach 2003–2007

Przykładowa zmiana alokacji aktywów w subfunduszu PPK inPZU 2060 w poszczególnych latach



Każdy uczestnik PPK może samodzielnie wybrać dowolny z subfunduszy, niezależnie od swojej daty urodzenia, jeśli złoży odpowiednią dyspozycję. Może się zdecydować na subfundusz z mniejszym albo większym ryzykiem inwestycyjnym.

V. Koszty

TFI PZU SA nie będzie pobierać żadnych opłat od:



wpłat do PPK dokonywanych przez pracowników i pracodawców,



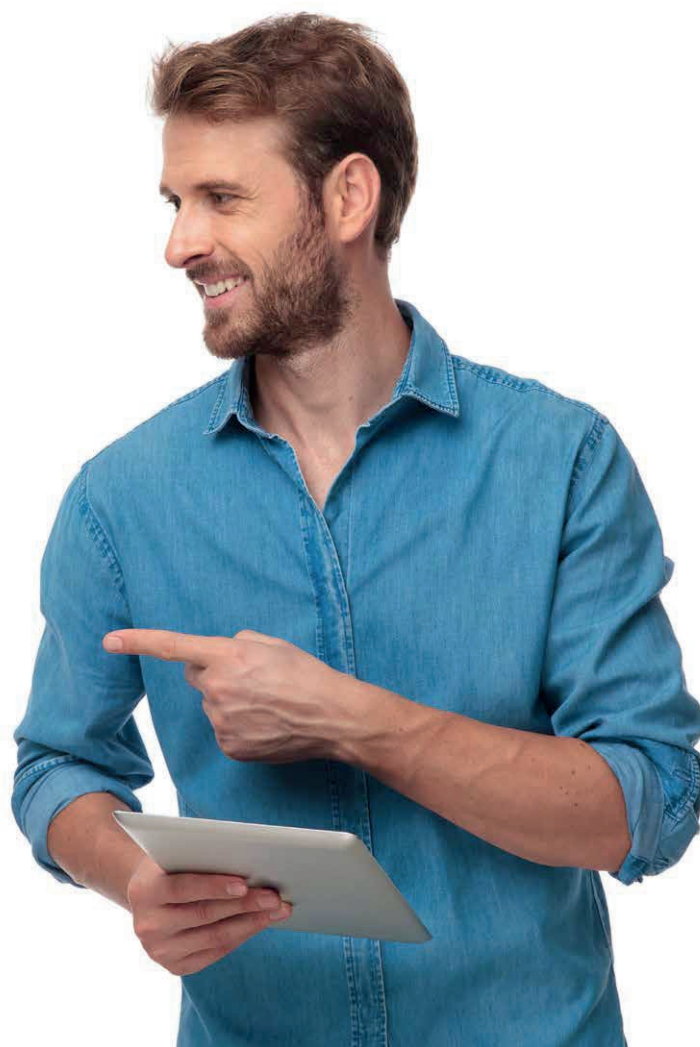
dopłat od państwa,



wypłat, zwrotów i transferów oszczędności do innych PPK,



wszystkich zamian pomiędzy subfunduszami.



TFI PZU SA może pobierać wynagrodzenie:

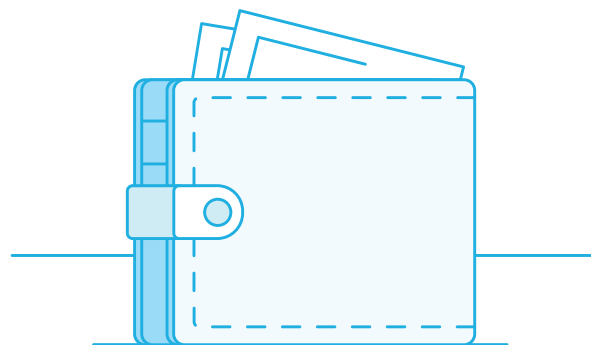
- ✓ stałe za zarządzanie każdym z subfunduszy – w wysokości nie większej niż 0,5% wartości aktywów netto subfunduszu w skali roku,
- ✓ za osiągnięty wynik – w wysokości nie większej niż 0,1% wartości aktywów netto subfunduszu w skali roku. Wynagrodzenie to można pobierać pod warunkiem:
 - realizacji dodatniej stopy zwrotu subfunduszu za dany rok,
 - osiągnięcia na ostatni dzień wyceny w listopadzie w danym roku stopy zwrotu przez subfundusz na poziomie nie niższym niż 75% najwyższych stóp zwrotu funduszy tej samej zdefiniowanej daty,
 - osiągnięcia w danym roku stopy zwrotu przez subfundusz przewyższającej stopę referencyjną określoną przez rozporządzenie wydane na podstawie art. 49 ust. 13 ustawy o PPK.

Opłaty za zarządzanie aktywami pobierane przez TFI PZU SA są jednymi z najniższych na rynku.

TFI PZU SA do czasu zmiany decyzji będzie pobierać wynagrodzenie stałe za zarządzanie w wysokości niższej niż określone w ustawie o PPK i statucie Funduszu, i nie wyższe niż:

Okres		Wysokość wynagrodzenia stałego za zarządzanie								
od	do	PPK inPZU 2025	PPK inPZU 2030	PPK inPZU 2035	PPK inPZU 2040	PPK inPZU 2045	PPK inPZU 2050	PPK inPZU 2055	PPK inPZU 2060	PPK in PZU 2065
2019	2024	0,22%	0,40%	0,44%	0,44%	0,45%	0,45%	0,45%	0,45%	0,45%
2025	2029		0,30%	0,40%		0,44%				
2030	2034		0,30%	0,40%	0,44%	0,44%	0,44%	0,44%	0,44%	
2035	2039									
2040	2044		0,22%	0,22%	0,22%	0,22%	0,30%	0,40%	0,44%	
2045	2049									
2050	2054		0,22%	0,22%	0,22%	0,22%	0,22%	0,30%	0,40%	
2055	2059									
2060	2064		0,22%	0,22%	0,22%	0,22%	0,22%	0,22%	0,22%	
2065	0,30%									

Fundusze zdefiniowanej daty zarządzane przez TFI PZU oraz Pekao TFI posiadają łącznie powyżej 15% wartości aktywów netto wszystkich funduszy zdefiniowanej daty. W związku z tym faktyczne wynagrodzenie za zarządzanie PPK inPZU SFIO od dnia 1.10.2021 ulega co kwartał obniżeniu.



Wysokość aktualnie obowiązujących stawek wynagrodzenia za zarządzanie subfunduszami wydzielonymi w PPK inPZU SFIO znajdują się w załączniku nr 1.

INFORMACJA
REKLAMOWA



Zniżki i promocje

Informacja dla pracowników,
którzy oszczędzają w ramach
PPK w TFI PZU SA

Zniżki nawet do 40% na ubezpieczenia w PZU, a także rabaty w popularnych sieciach handlowych i usługowych - oszczędzanie w ramach Pracowniczych Planów Kapitałowych (PPK) to dodatkowe korzyści dla pracowników dołączających do grona klientów Grupy PZU.



Zniżki na ubezpieczenia



do 10% zniżki na nową polisę Autocasco

Zniżka dotyczy nowych umów PZU Auto AC, zawieranych na 12 miesięcy dla samochodów osobowych lub ciężarowych o ładowności do 750 kg.



do 40% zniżki na nowe ubezpieczenie mieszkania lub domu

Zasady promocji „Bądź z nami” znajdziesz w jej regulaminie na stronie pzu.pl.



Korzyści z udziału w Klubie „PZU Pomocni”



rabaty do 50% w popularnych sieciach handlowych, salonach usługowych i sklepach internetowych, będących partnerami Klubu „PZU Pomocni”

Do Klubu „PZU Pomocni” możesz, jako klient Grupy PZU, przystąpić na stronie internetowej moje.pzu.pl. Szczegóły znajdziesz w regulaminie Klubu „PZU Pomocni” na pzu.pl.



Pakiet Wyższa Emerytura (PWE)



Pakiet Wyższa Emerytura (PWE) to możliwość dodatkowego oszczędzania na najbliższy czas lub na odległą przyszłość. Pozwala na gromadzenie oszczędności, które mogą być Twoim dodatkowym wsparciem finansowym zarówno w niespodziewanych lub trudnych sytuacjach życiowych, jak i po przejściu na emeryturę. To dodatkowy pakiet indywidualnych produktów emerytalno-oszczędnościowych (IKE, IKZE oraz PPO). Jest on prowadzony na preferencyjnych warunkach, a ponadto umożliwia skorzystanie z ulg podatkowych. PWE to benefit, jaki może udostępnić Twój pracodawca, dzięki któremu już dziś możesz zadbać o swoją przyszłość finansową.

Instrukcja do zasad korzystania z benefitów znajduje się na stronie:
emeryturaPPK.pzu.pl/benefity

Nota prawna

Jest to informacja reklamowa. Przed podjęciem ostatecznych decyzji inwestycyjnych należy zapoznać się z prospektem informacyjnym oraz dokumentami zawierającymi kluczowe informacje (KID).

Ten materiał nie powinien być wystarczającą podstawą do podjęcia decyzji o skorzystaniu z usługi zarządzania pracowniczym planem kapitałowym (PPK) oferowanej przez TFI PZU SA. Informacje o PPK oferowanym przez TFI PZU SA zawarliśmy w „Regulaminie zarządzania pracowniczym planem kapitałowym przez PPK inPZU Specjalistyczny Fundusz Inwestycyjny Otwarty”.

Funkcjonalności serwisu e-PPK, w tym sposób zawierania umów, są opisane w „Regulaminie korzystania z serwisu e-PPK”, dostępnym na stronie ppk.pzu.pl. Funkcjonalności serwisu inPZU są opisane w „Regulaminie korzystania z serwisu inPZU” dostępnym na stronie in.pzu.pl. Komunikacja serwisu e-PPK z systemami kadrowo-płacowymi pracodawców zależy również od dostawców tych systemów. Wskazanie osoby uprawnionej do otrzymania oszczędności z PPK w razie śmierci uczestnika za pośrednictwem serwisu in.pzu.pl wymaga również przesłania Funduszowi dyspozycji w formie pisemnej.

Inwestycje w fundusze inwestycyjne są obarczone ryzykiem inwestycyjnym. PPK inPZU SFIO ani TFI PZU SA nie gwarantują, że zrealizujesz założony cel inwestycyjny lub uzyskasz określony wynik inwestycyjny. Należy liczyć się z możliwością utraty wpłaconych środków. Wyniki inwestycyjne, które Fundusz osiągnął w przeszłości, nie są gwarancją ani obietnicą, że Fundusz osiągnie określone wyniki w przyszłości. Informacje o Funduszu oraz szczegółowy opis czynników ryzyka znajdziesz w prospekcie informacyjnym na pzu.pl. KID dostępne są w miejscach zbywania i odkupywania jednostek uczestnictwa i na in.pzu.pl. Prospekt i KID są w języku polskim. Subfundusze Funduszu są zarządzane aktywnie. Inwestycyjna wiąże się z nabyciem jednostek uczestnictwa Funduszu, a nie aktywów będących jego własnością. **Wartość aktywów netto subfunduszy Funduszu (a tym samym wartość jednostki uczestnictwa) może cechować się dużą zmiennością, ze względu na skład portfela inwestycyjnego i stosowane techniki zarządzania.** Subfundusze mogą lokować powyżej 35% wartości aktywów funduszu w papiery wartościowe emitowane, poręczane lub gwarantowane przez Skarb Państwa, Narodowy Bank Polski, państwa członkowskie Unii Europejskiej, państwa należące do OECD: Australia, Chile, Islandia, Izrael, Japonia, Kanada, Korea Południowa, Meksyk, Nowa Zelandia, Norwegia, Stany Zjednoczone Ameryki, Szwajcaria, Turcja, Zjednoczone Królestwo Wielkiej Brytanii i Irlandii Północnej, a także przez powiat lub gminę, miasto stołeczne Warszawa oraz Europejski Bank Odbudowy i Rozwoju i Europejski Bank Inwestycyjny.

Dane podane w materiale nie stanowią usługi doradztwa inwestycyjnego oraz udzielania rekomendacji dotyczących instrumentów finansowych lub ich emitentów w rozumieniu ustawy o obrocie instrumentami finansowymi, a także nie są formą świadczenia doradztwa podatkowego ani pomocy prawnej.

Rozdział „Zniżki i promocje” dotyczący zniżek i promocji, nie jest częścią oferty PPK prowadzonego przez PPK inPZU SFIO, zarządzany przez TFI PZU SA, tylko informacją na temat produktów i usług niezwiązanych z PPK, oferowanych przez spółki z Grupy PZU swoim klientom. TFI PZU SA nie oferuje w żaden sposób żadnych produktów lub usług opisanych w rozdziale „Zniżki i promocje” podmiotom zatrudniającym lub pracownikom podmiotu zatrudniającego ani nie pośredniczy w ich oferowaniu. Każda ze spółek z Grupy PZU niezależnie oferuje własne produkty i usługi lub produkty i usługi podmiotów, z którymi łączy je umowa pośrednictwa, w celu zwiększenia swojej sprzedaży i pozyskania nowych klientów dla swojej działalności. Organizatorem loterii promocyjnej jest TFI PZU SA. Szczegóły loterii znajdziesz na emeryturappk.pzu.pl. Wszystkie produkty i usługi, o których mowa w rozdziale „Zniżki i promocje”, są przeznaczone wyłącznie dla pracowników, a żadna ze spółek z Grupy PZU nie oferuje ani nie udziela podmiotom zatrudniającym (pracodawcom) jakichkolwiek dodatkowych korzyści materialnych z tytułu zawarcia lub niewypowiadania z funduszem PPK inPZU SFIO umowy o zarządzanie PPK lub umowy o prowadzenie PPK.

Prawa autorskie do niniejszego materiału przysługują TFI PZU SA. Żadna z części tej oferty nie może być kopiowana lub przekazywana nieupoważnionym osobom.

TFI PZU SA podlega nadzorowi Komisji Nadzoru Finansowego. Towarzystwo Funduszy Inwestycyjnych PZU Spółka Akcyjna, Sąd Rejonowy dla m.st. Warszawy w Warszawie, XIII Wydział Gospodarczy KRS, KRS: 0000019102, NIP 527-22-28-027, kapitał zakładowy: 15 013 000 zł wpłacony w całości, Rondo Ignacego Daszyńskiego 4, 00-843 Warszawa, in.pzu.pl.

Materiał opracowany na dzień 1.10.2024 r.

Więcej informacji:

emeryturaPPK.pzu.pl

22 640 06 22 (infolinia dla pracodawców)



Załącznik nr 1

Warszawa, 1 października 2024 r.

WYSOKOŚĆ AKTUALNIE OBOWIĄZUJĄCYCH STAWEK WYNAGRODZENIA ZA ZARZĄDZANIE SUBFUNDUSZAMI WYDZIELONYMI W PPK inPZU SPECJALISTYCZNYM FUNDUSZU INWESTYCYJNYM OTWARTYM

Od dnia 1 października 2024 r., zgodnie z art. 49 ust. 5-6 ustawy o pracowniczych planach kapitałowych, rzeczywiste stawki wynagrodzenia stałego za zarządzanie poszczególnymi subfunduszami wydzielonymi w PPK inPZU SFIO, obciążającego aktywa poszczególnych subfunduszy PPK, są niższe¹. Rzeczywiste stawki mają wysokość zgodną z poniższą tabelą:

Subfundusz	Rzeczywiste stawki wynagrodzenia stałego za zarządzanie od dnia 1 października 2024 r. ²
PPK inPZU 2025	0,1231%
PPK inPZU 2030	0,2238%
PPK inPZU 2035	0,2461%
PPK inPZU 2040	0,2461%
PPK inPZU 2045	0,2517%
PPK inPZU 2050	0,2517%
PPK inPZU 2055	0,2517%
PPK inPZU 2060	0,2517%
PPK inPZU 2065	0,2517%

¹ TFI PZU SA, do czasu zmiany decyzji, będzie pobierać wynagrodzenie stałe za zarządzanie w wysokości niższej niż określone w ustawie o PPK i statucie PPK inPZU SFIO. Wysokość wynagrodzenia stałego za zarządzanie jest wskazana w ofercie opublikowanej na Portalu PPK (mojeppk.pl). Rzeczywiste stawki wskazane w niniejszym materiale zostały wyliczone na podstawie stawek z oferty PPK, z uwzględnieniem art. 49 ust. 5-6 ustawy o PPK.

² Stawki będą ulegały zmianie na zasadach określonych w art. 49 ust. 5-7 ustawy o PPK.

